

IMPASOL® HCA-C

Odmašťovací a odrezovací kapalina ředitelná vodou pro průmysl a strojírenství

„SPECIÁLNĚ PRO PŘÍPRAVU POVRCHU PŘED DALŠÍ APLIKACÍ“
ODMAŠŤUJE A ZÁROVEŇ PASIVUJE ZKORODOVANÉ POVRCHY
CHEMICKY ZASTAVÍ KOROZI A CHRÁNÍ PŘED NÍ
VÝRAZNĚ PRODLUŽUJE ŽIVOTNOST BAREV

UPRAVUJE ČERSTVĚ POZINKOVANÉ POVRCHY PRO OKAMŽITÉ
NANÁŠENÍ BAREV BEZ PRIMERU

ODSTRAŇUJE ZNEČIŠTĚNÍ, OLEJE A MAZIVA
NAHRAZUJE BENZÍNY, ACETONY A ŘEDIDLA

EKONOMICKÝ – DLE STUPNĚ ZNEČIŠTĚNÍ JE MOŽNO ŘEDIT VODOU
ABSOLUTNĚ BEZPEČNÝ, NEHOŘLAVÝ A VELMI SNADNO BIO
ODBOURATELNÝ

IMPASOL® HCA-C je specificky vyvinutý jako **ABSOLUTNĚ BEZPEČNÝ ODMAŠŤOVAČ**, nejbezpečnější z řady **IMPASOL®**. Nahrazuje nebezpečná, dráždivá, žíravá, škodlivá pro životní prostředí, toxická a karcinogenní ředidla a odmašťovače.

Odstraňuje a odmašťuje minerální, rostlinná a živočišná maziva a oleje, konzervační oleje a vosky a nečistoty před další povrchovou úpravou.

IMPASOL® HCA-C řeší toxikologické a environmentální problémy. **Náhrada za odmašťovače jako je technické benzíny, aceton, líh (isopropyl alkohol), ředidla a žíravé vodou ředitelné detergenty.** Jeho používáním se vyhnete jedovatým, nebezpečným a hořlavým produktům.

IMPASOL® HCA-C je bezzbytkový odmašťovač s vysokou odmašťovací silou **KB INDEX 110**, s optimálním odpařováním (10-15min.) a výrazným zlepšením přilnavosti k povrchu, unikátní povrchové napětí.

IMPASOL® HCA-C JE VELMI DOBRĚ BIOLOGICKY ODBOURATELNÝ. Výrazně zlepšuje bezpečnostní a pracovní podmínky a chrání životní prostředí.

VÝHODY

- ✚ Neobsahuje VOC a TOC
- ✚ NEHOŘLAVÝ
- ✚ Ideální rychlost odpařování
- ✚ Antikorozivní - PASIVAČNÍ
- ✚ Slučitelný s většinou plastů a elastomerů
- ✚ ODMAŠTÍ A ZÁROVEŇ OŠETRÍ POVRCH (PASIVUJE REZ)
- ✚ Odstraňovací síla
- ✚ Unikátní povrchové napětí
- ✚ Bezezbytkový odmašťovač
- ✚ Bez agresivního zápachu

IMPASOL® HCA-C NEMÁ ŽÁDNÝ CLP SYMBOL !!!



Hořlavost. IMPASOL® HCA-C MÁ bod vzplanutí v uzavřené nádobě 63°C podle ISO 2719. Proto je ideální tam, kde hrozí vznícení při vysokých teplotách, a kde by požár způsobil ohromné škody.

Zápach. IMPASOL® HCA-C je bez agresivního zápachu má mírnou citrusovou vůni. Nemá žádný štiplavý a dráždivý zápach jako chlorovaná rozpouštědla. IMPASOL® HCA výrazně zlepšuje ergonomické podmínky ve stísněných a nevětraných prostorech.

Odpařovací rychlost. IMPASOL® HCA-C má rychlost odpařování prakticky identickou jako je rychlost odpařování xylenu. Při pokojové teplotě se odpařuje méně a ztráta způsobená odpařováním je minimální.

Rozpouštěcí síla. S KB indexem 110 IMPASOL® HCA-C znamenitě rozpouští většinu olejů a maziv.

Ředidlo	Rychlost odpařování	Rozpouštěcí síla	Obsah VOC/TOC	Zápach	Bod vzplanutí
IMPASOL® HCA-C	10-15 min	+++	0	Citrusová vůně	63°C
Technický benzín	7 min	+++	0,93	Extra vysoký	- 11°C
Aceton	50 sec	+++	0,99	Extra vysoký	- 18°C
MEK	1 min 20	++	0,997	Extra vysoký	-9°C
Toulen	4 min	+++	0,913	Extra vysoký	4°C
Xylen	10 min	++	0,905	Vysoký	24°C
Perchlorethylen	8-10 min	+++	0,999	Vysoký	Bez

Kompatibilita. IMPASOL® HCA-C má nízké povrchové napětí (méně než 27 dynů/cm). Má extrémně dobrou povrchovou smáčivost. Tato vlastnost plus vysoká odmašťovací schopnosti činí tento produkt velmi dobře ekonomicky využitelným.

ODMAŠŤOVÁNÍ. IMPASOL® HCA-C je rozpouštědlo na čisté nebo emulzní oleje, ať už minerální nebo syntetické, které se používají na mazání nebo úpravu kovů. Je ideální na odstranění maziv a tuků. IMPASOL® HCA-C rychle odstraňuje olejové nebo voskové ochranné produkty používané pro dočasnou ochranu.

Je zejména vhodný pro povrchy připravené na lakování nebo barvení.

ČIŠTĚNÍ. IMPASOL® HCA-C nahrazuje nebezpečné acetony a benzíny při mnoha čistících aplikacích. Díky své síle je znamenitý pro odstranění „vodní rzi“, oxidových povlaků .

IMPASOL® HCA-C se používá pro čištění všech povrchů od organických nebo anorganických znečištění před montáží, skladováním, před povrchovým zpracováním chemickým nebo elektrochemickým, před barvením nebo před chemickou nebo elektrochemickou povrchovou úpravou.

IMPASOL® HCA-C je kapalina obsahující organické složky k vázání rzi tak, že zastavuje korozi a současně odmašťuje a vytváří ochranný PRIMER povlak. Čerstvě pozinkované povrchy ošetřené **IMPASOL® HCA-C** je možné bez použití dalšího primeru natírat. Ochranný povlak silně zesiluje obranyschopnost ostatních kovů /železo, litina/ vůči následné korozi současně s následnými povrchovými úpravami či nátěry. **IMPASOL® HCA-C** se může používat pro vnitřní i venkovní účely.

Rozeznáváme tři způsoby aplikace **IMPASOL® HCA-C** podle typu použití:

- Odmašťovací aplikace s fosfátovým účinkem pro nezkorodované povrchy.

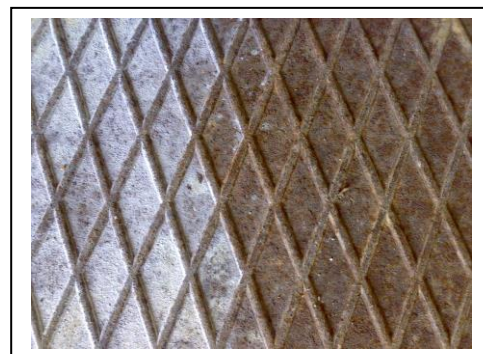
- + Aplikace natíráním
- + Aplikace nízkotlakým stříkáním

- Aplikace na čerstvě pozinkované plochy

- + Aplikace natíráním
- + Aplikace nízkotlakým stříkáním

- Odmašťovací aplikace na zkorodované povrchy

- + Aplikace natíráním
- + Aplikace nízkotlakým stříkáním
- + Aplikace ponorem



IMPASOL® HCA-C je velice účinný v:

● STROJÍRENSTVÍ

- Odmašťování a čištění povrchů před další povrchovou úpravou (barvení, lakování, smaltování, potahování plastem, atd.)

● PŘÍPRAVA POVRCHŮ PŘED BARVENÍM A NÁSLEDNOU POVRCHOVOU ÚPRAVOU

- Zaručuje bezezbytkové vyčištění povrchu před dalším zpracováním
- Výrazně zvyšuje adhezi povrchu
- Může být používán pro přípravu povrchů z kovů, plastů a elastomerů
- Ideální k odstranění organických a anorganických stop před dalším zpracováním
- Neobsahuje žádný stabilizátor a nezpůsobuje oxidaci povrchu

Odmašťovací aplikace s fosfatizačním účinkem na povrchu pro nezkorodované povrchy.

ODMAŠŤOVACÍ APLIKACE NATÍRÁNÍM:

Přípravek použijte neředěný nebo v max. poměru 1:1 až 2 teplou vodou v závislosti na charakteru znečištění. Aplikovat lze buď natíráním štětcem nebo válečkem a uvolněnou nečistotu setřít hadrem. V případě většího znečištění postup opakovat. Po nanesení nechte dobře uschnout.

ODMAŠŤOVACÍ APLIKACE NÍZKOTLAKÝM STRÍKÁNÍM:

Přípravek použijte neředěný nebo v max. poměru 1:1 až 3 teplou vodou a nalijte do postřikovače. Rovnoměrně aplikujte na celý znečištěný povrch dokud se povrch neodmastí. Uvolněné nečistoty setřete hadrem. Nechte dobře uschnout.

APLIKACE NATÍRÁNÍM NA ČERSTVĚ POZINKOVANÉ PLOCHY:

Přípravek použijte v koncentrované formě nebo zředěný 1:1 – 3 teplou vodou. Aplikovat lze buď natíráním štětcem nebo válečkem. Pokud potřebujete povrch zároveň odmastit musíte použít dostatečné množství přípravku a uvolněnou nečistotu setřít hadrem. V případě většího znečištění postup opakovat. Po nanesení nechte dobře uschnout. Po zaschnutí se na lesklých plochách pozinkované vrstvy vytvoří matný povrch.

APLIKACE NÍZKOTLAKÝM STRÍKÁNÍM NA ČERSTVĚ POZINKOVANÉ PLOCHY:

Povrch by měl být již odmaštěn! Koncentrovaný nebo zředěný přípravek 1:1-3 teplou vodou nalijte do postřikovače a rovnoměrně aplikujte na celý povrch. Při této aplikaci působí přípravek pouze jako PRIMER. Nechte dobře uschnout. Po zaschnutí se na lesklých plochách pozinkované vrstvy vytvoří matný povrch, pokud se vytvoří povlak je nutné ho odstranit!!!

APLIKACE NATÍRÁNÍM NA ZKORODOVANÉ PLOCHY:

Zkorodovaný povrch očistěte drátěným kartáčem od volné rzi. Pokud je povrch zamaštěný dobře jej umyjte produktem **HCA-C** neředěným nebo zředěným 1:1-3 teplou vodou a uvolněnou mastnotu utřete hadrem. Poté naneste štětcem nebo válečkem **HCA-C** zředěnou 1:2-5 teplou vodou dle stupně koroze. Na zkorodovaných plochách se po zaschnutí musí vytvořit bílý film. V opačném případě zvyšte koncentraci. Po nanesení nechte dobře uschnout. **Bílý film se musí před další povrchovou aplikací odstranit!**

APLIKACE NÍZKOTLAKÝM STRÍKÁNÍM NA ZKORODOVANÉ PLOCHY:

Povrch musí být očištěn od volné rzi a odmaštěný (produktem **HCA-C** neředěným nebo zředěným 1:1-3 teplou vodou a uvolněnou mastnotu utřete hadrem). **HCA-C** zředěný 1:2-5 s teplou vodou dle stupně koroze. Nalijte do postřikovače a rovnoměrně aplikujte na celý povrch. Na zkorodovaných plochách se po zaschnutí musí vytvořit bílý film. V opačném případě zvyšte koncentraci. Nechte dobře uschnout. Na nezkorodovaných plochách se bílý film nevytvoří. **Bílý film se musí před další povrchovou aplikací odstranit!**

APLIKACE PONOREM:

Touto aplikací dosáhnete odmaštění i pasivaci jedním úkonem. Zkorodované díly ponořte do roztoku produktu **HCA-C** zředěného vodou 1:3 a nechte působit cca 15-25 minut. Použitím teplé vody cca 70°C **VÝRAZNĚ ZVÝŠÍTE ODMAŠŤUJÍCÍ I PASIVAČNÍ účinek produktu.** Po zaschnutí se na zkorodovaných plochách musí vytvořit bílý film. V opačném případě zvyšte koncentraci přípravku **HCA-C** až dosáhnete požadovaného efektu. Po aplikaci nechte dobře uschnout. Na nezkorodovaných plochách se bílý film nevytvoří. **Bílý film se musí před další povrchovou aplikací odstranit!**

Vydatnost produktu **IMPASOL® HCA-C z 1L :**

Koncentrát	1 : 1	1:3	1:5	Nízkotlakým stříkáním 1:3
15 m ²	30 m ²	60 m ²	90–120 m ²	80 m ²

Uvedené údaje jsou informativní a mohou se lišit případ od případu. Záleží na členitosti povrchu a množství prostřiku u aplikací stříkáním.

Jednotlivé díly je možné čistit ručně, hadrem, namáčením, ale i vyplachováním a vymýváním systémů. **IMPASOL® HCA-C** se aplikuje hadrem, štětcem, máčením, vyplachováním, v nádrži, stříkáním (postříkem), ponorem, a to s mícháním. Čas (doba) čištění povrchů závisí na charakteru nánosu, který je potřebné odstranit a na jeho tloušťce.

Vytvořený bílý film se musí před další povrchovou aplikací odstranit!

Používání **IMPASOL® HCA-C** nevyžaduje žádnou následnou investici do nákladné mycí linky, bezpečnostních opatření, speciálních skladů hořlavin a žiravin, atd..

CHARAKTERISTIKA	NORMA	HODNOTA	JEDNOTKA
Barva	Interne CQ 016	Průhledná	
Ředitelnost vodou		ANO	
Index KB, schopnost rozpouštědla	ASTM D 1133	110	[bonitace]
Obsah VOC		0	kg/kg
Obsah TOC		0	kg/kg
Hustota při 25°C	EN ISO 12 185	952	kg/m ³
Bod vznícení v uzavřené nádobě	ISO 2719	63	°C
Bod hoření		Více jak 83	°C
Bod tuhnutí	ASTM D 97	-20	°C
Povrchové napětí při 20°C	ISO 6295	27	Dynes/cm
Viskozita při 25°C	ASTM D 445	0,916	mm ² /s
Rychlost odpařování	NF T 30 301	10-15	minut

BALENÍ : 20, 200 a 1000 litrů

HF SERVIS s.r.o., Plešnice 25, 330 33 Město Touškov Tel. : 377 279 255,
E-mail: technik@hfservis.cz WWW.hfservis.cz